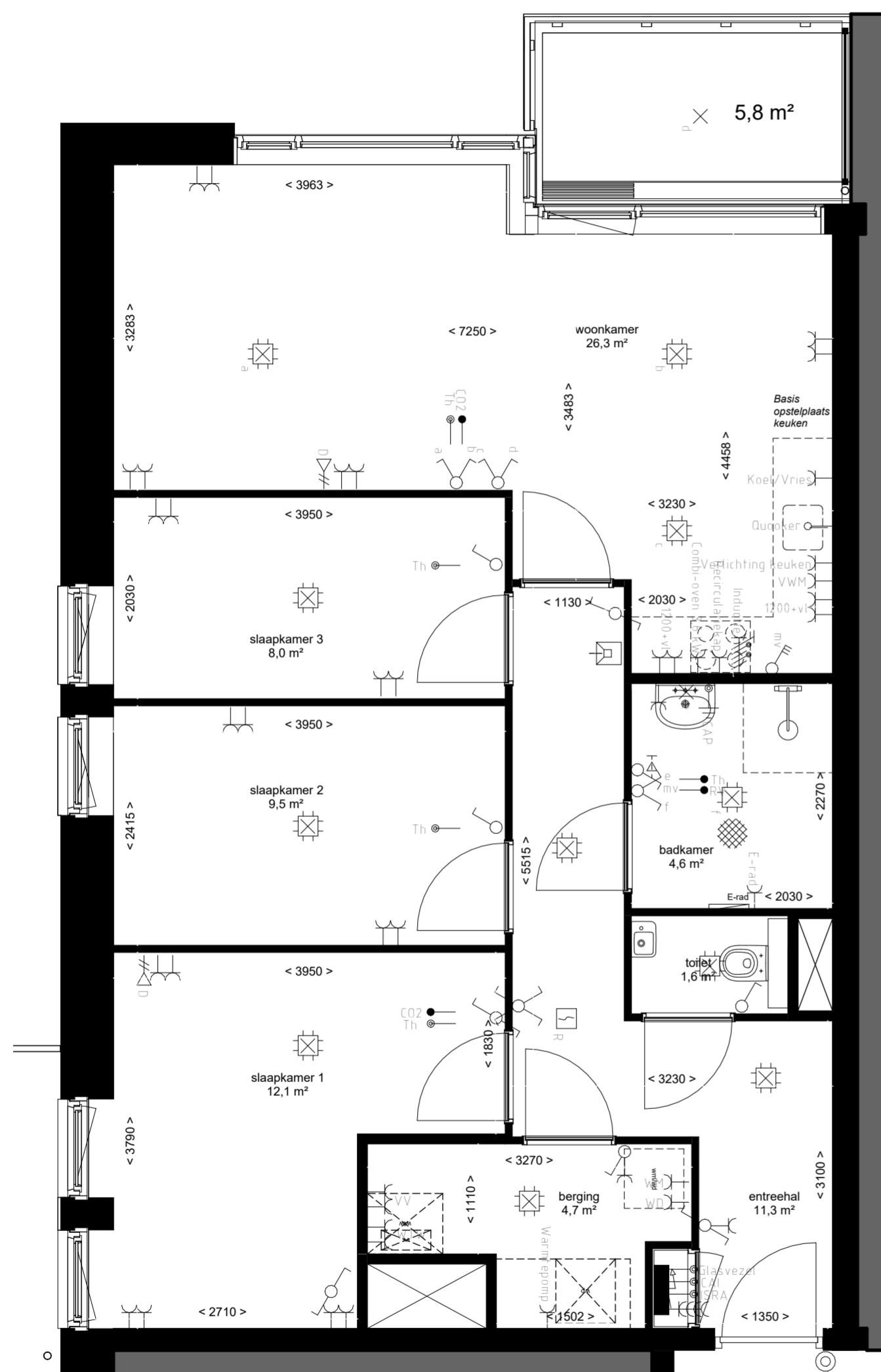


Plattegrond geldt voor appartementen met huisnummer:
- 124, 140, 212, 224, 236



Opmerkingen:
 - alle maten zijn circa maten
 - alle maten zijn aangegeven in millimeters
 - kleuren zijn indicatief en kunnen afwijken van de werkelijkheid
 - elektra- aansluitingen, keukenopstelling, ventilatiepunten, rookmelders en leidingwerken zijn indicatief aangegeven
 - het is mogelijk dat niet alle symbolen van toepassing zijn op uw woningtype
 - Indien van toepassing zijn de berging en parkeervak behorende bij deze woning te vinden in de noteriële akten en bijbehorende splitsingstekeningen

Renvooi Algemeen:
 - Hoogte schakelaar 1050+ tenzij anders aangegeven
 - Hoogte WCD 300+ tenzij anders aangegeven
 - Alle maten zijn aangegeven in millimeters
 - Alle maten zijn circa maten
 - Installatiepunten kunnen om technische redenen nog aan wijzigingen onderhevig zijn

- Centralschakelaar
- Enkelpolige Schakelaar
- Serie Schakelaar
- Wisselschakelaar
- Serie- wissel schakelaar
- Pulsdrukker
- Bewegingsschakelaar
- Armatuur
- Wandaansluitpunt t.b.v. Verlichting
- Armatuur 600x600mm
- Enkele Wandcontactdoos
- Dubbele wandcontactdoos
- Viervoudige wandcontactdoos
- Perilex
- Plafond wandcontactdoos
- Loze Aansluiting
- Bedrade Aansluiting
- Vaste Voeding 230V
- Vaste voeding 400V
- Enkele data aansluiting
- Dubbele data aansluiting
- Schel
- Drukknop
- Binnentoestel videofoon installatie
- Signaalgever akoestisch
- Optische Rookmelder
- Multisensor Rookmelder
- Nevenindicator
- Wifi punt
- Aarding vloer
- Groepenkast
- Aarding

